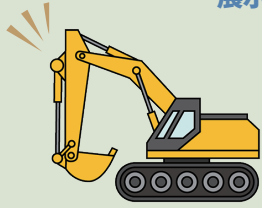


はたらくくるま  
**ショベルカー**  
展示



恵みの広場内



8:00～  
**バレンタインフェア**

1会計につき1枚の抽選券配布  
抽選券3枚で1回抽選可



先着1,100人に  
チョコレート等を進呈

倉敷YEG



未就学児ならだれでも参加OK

知育イベント

9:30～ **くじびき**

1等



参加店舗のあんこスイーツ  
何が当たるか当日のお楽しみ

保護者の方といっしょに  
スマホをもってきてね!

高梁川流域 **倉敷三斎市**

2月16日 日 8:00  
|  
11:00

ALL流域デー

毎月第3日曜日 倉敷駅前商店街周辺にて開催 雨天決行

倉敷三斎市×天斎市コラボ企画

**クイズラリー**

干支・動物に  
ちなんだ謎解き



景品 渋川動物公園フリーパス  
+馬に乗ろうよ!体験付き  
2組様 ※大人1人、2歳以上小学生未満1人

三斎市会場3カ所  
天満屋倉敷店1カ所



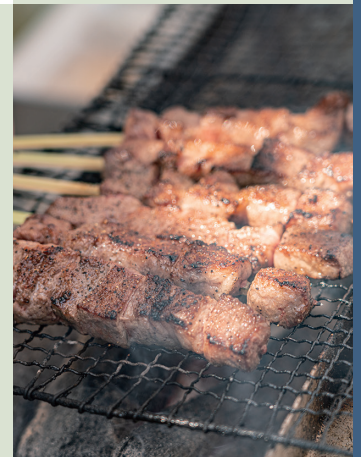
小学6年生まで限定

ちびっ子  
**まどあてゲーム**

5発  
100円



朝市本部でチケット販売  
1度に1人5枚まで購入可



岡山県・高梁川流域の新鮮な野菜や果物、加工品や工芸品など地産地消と  
「高梁川流域連携中枢都市圏構想」推進への貢献を目的として開催しています

次回は **3月16日**  
**キッチンカーの日**

※近隣の駐車場、公共交通機関をご利用ください ※開催情報は公式ホームページをご覧ください ※状況によっては各種イベントを中止する場合があります ※写真はイメージです

Instagram フォローキャンペーン

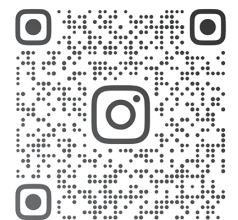
先着  
**100**  
名様

三斎市オリジナル  
**マスキングテープ プレゼント**

朝市当日8:00～10:30 朝市本部の受付スタッフに  
フォロー画面をご提示ください



FOLLOW ME!! /



SANSAIICHI



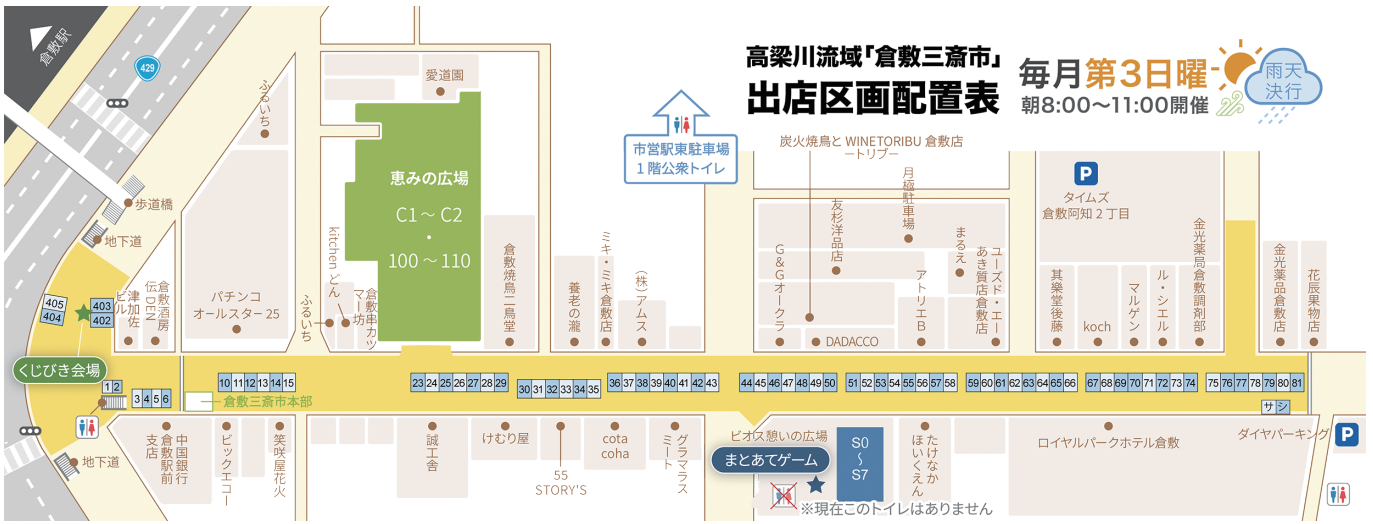
公式HP

主催 高梁川流域「倉敷三斎市」実行委員会（倉敷商工会議所内）

<https://sansaiichi.com>

# 高梁川流域「倉敷三斎市」 出店区画配置表

毎月第3日曜  
朝8:00~11:00開催



区画No	団体名	販売品目・内容	業種
1.2	(有)中山精肉店	(新見市) 新見産千屋牛の精肉・サイコロステーキ串焼	飲食・物販
3	Mamma Mia!	(倉敷市) 『千屋牛スジカレー』など ※千屋牛・県産米・総社産の桃など流域の食材を使用	飲食
4	揚げピザ こめた	(岡山市) 揚げピザ ※倉敷産卵・トマト使用	飲食
5	林ちゃん手作り中華点心工房	(岡山市) 手作り台湾料理:台湾のませそば、魯肉飯、豚角煮まん、和牛まん	飲食・物販
10	応援し隊	来場スタンプほか	イベント
11	(株)増田豆腐店	(岡山市) 大豆丸ごととうふ、揚げ出しとうふ、とうふドーナツほか ※岡山県産大豆トヨシロメ使用	物販
12	(株)くらしき轟然	(倉敷市) 米粉せんべい『米乃蔵』 ※県産米粉・総社市産岡崎おうはん鶏卵使用	物販
13	ERL粉's	(倉敷市児島) お鍋で焼いたシフォンケーキ ※倉敷産卵使用	物販
14.15	(有)小幡商店	(倉敷市玉島) 豆ふ、油揚げ、おからドーナツなど ※岡山県産大豆使用	物販
24	備中有漢もり川	(高梁市) さば寿司、おこわ、たき込みごはん、らっきょう	物販
25.26	薄商店	(岡山市) 岡山県産の花各種:シキビ、サカキ、切花	物販
27	大月醤油醸造場	(新見市) 濃口醤油、淡口醤油、だし入醤油	物販
28	嶋屋製菓 栄堂	(倉敷市水島) 倉敷藤の花最中、水島灘源平最中、栄堂かすてら、くり大福など	物販
29	紅茶とスコーンのお店 ティーズクローバー	(倉敷市) スコーン各種、紅茶、珈琲など ※岡山県産白桃マスカット使用	飲食・物販
31	三輪刃物工場	(新見市) 備中手打刃物販売・修理	物販
32	みかどや	(倉敷市児島) 下津井産の海産物加工品、ままかり寿司、あなご寿司、たこ飯、たこ天など	物販
33	(有)真夢	(倉敷市) オリジナルドレッシング(ゆずだいこん・ゆずごま)、黄ニラ醤油	物販
34	路地裏ベーグル	(倉敷市) ベーグルサンド各種 ※倉敷産レタス・人参・柿・マスカット・みかん使用	物販
35	(株)エフイー通販	(倉敷市) シーチップス、お魚チップ、海老せんべいなど ※瀬戸内海産の魚介類を使用	物販
37	しほのしふおん	(倉敷市) 米粉シフォンケーキ ※卵娘庵の卵使用	物販
38	平本靴下	(倉敷市) 自社製造 紳士婦人靴下	物販
39	(株)岡山中央漬物	(岡山市) 国産奈良漬、岡山の新鮮野菜の味が生きためか漬など	物販
40	Toy's FAMILY	(倉敷市) 無添加グルテンフリーわんちゃんのおやつ、罪悪感のないスイーツ ※倉敷産野菜使用	物販
41	工房鬼ノ城	(総社市) 手作り木工品、お茶道具、黒柿材、果物	物販
42	倉敷翠松高校	(倉敷市/高校) 備中産黒豆シュークリーム、プリン、スイートポテト、キンパなど	物販
44	岡山県立水島工業高等学校 美術部	(倉敷市) 『似顔絵』コーナー	PR
45	明治安田	(倉敷市) 明治安田生命健康イベント【ベジチェック・血管年齢測定】	PR
46	ミサワホーム中国(株)倉敷支店	(倉敷市) 住まいの相談	PR
47	ホームイエステイト(株)	(倉敷市) 本店駅前店OPEN! 空家、空室、土地相談・紹介	PR
48	くらしきCIPPO運営事務局	(倉敷市) 倉敷市の活性化を目的としたアプリのダウンロード促進	PR
49.50	倉敷市観光課/備中あんたびPR	(流域) “あんどころ”備中のあんこスイーツを巡るスタンプラリーPR	PR・物販
51.52	藤正(海産部)	(倉敷市) 珍味、塩干	物販
53	倉敷ぎょうざ	(倉敷市) 『倉敷ぎょうざ』※倉敷産野菜・国産食材のみを使用	物販
54	みなど食品	(岡山市) 自家製キムチ各種、調味料など ※岡山県産季節の野菜使用	物販
55.56	克國水産	(福山市) 煮干、ちりめん、竹のちくわ、あげはんなど ※瀬戸内海産魚介使用	物販
57	スマイル	(倉敷市) 米粉クッキー、米粉シフォンケーキ ※新見産米粉使用	物販
60.61	八百屋のかただ	(倉敷市玉島) 岡山県産・倉敷産の新鮮野菜、果物	物販
62	高梁 夫婦岩の会	(高梁市) しいたけの詰め放題	物販
64.65	フレッシュショップおがわ	(備前市) 季節の青果・魚介、日生特産品、干物など ※岡山県産野菜・果物	物販
67.68	BKCompany	(井原市美星町) 季節の野菜、果物、田舎巻ずし ※自家栽培で前日収穫	物販
69	エビスパン	(総社市) クリームパン各種 ※岡山県内産卵・牛乳使用	物販
70	高橋農産	(倉敷市) 連島れんこん ※れんこん作り3世代70年超	物販
72.73	三宅商店	(倉敷市) 瀬戸内海産のちりめん、伊吹イリコなど	物販
75	林 保久	(矢掛町) 農家が営む青果店の野菜、果物	物販
76.77	(有)菓子処ひらい	(倉敷市玉島) 餅、団子、赤飯、山菜おこわ、寿し、和菓子、パン	物販
78	岡山県立倉敷商業高等学校	(倉敷市/高校) シフォンケーキ	物販
100	下津井漁師 武豊丸	(倉敷市) たこめし、ひじきごはん、乾燥ひじき ※下津井沖で漁獲の真だこ・岡山県唯一養殖ひじき使用	物販
101	くらしきハニーファーム	(倉敷市) くらしきハニー きらみつ(非加熱生はちみつ) さくら、アカシア、百花 ※倉敷美観地区産	物販
102	(株)松本	(高梁市) おもいのたけチョコレート、パンパーピマス、竹製品、備中松山城猫城主「さんじゅーろー」グッズ	物販
103	御菓子司 古月堂	(井原市) いなかぜんざい、マシュマロ、和風ぷりん ※備中小豆使用	物販
C1 (105-107)	カレーハウス itsuki	(キッチンカー/倉敷市真備町) スパイス牛すじカレー、バターチキンカレー、ホットアップルパイ、甘酒、ドリンク	飲食
C2 (108-110)	庄茶屋	(キッチンカー/倉敷市) お好みたい焼、ピザたい焼、ウインナーたい焼、ナンドック、ドリンク ※倉敷近郊産野菜使用	飲食
愛道園前	中央建設(株)	(倉敷市) はたらくくるま『ショベルカー』展示	イベント
402.403	くじびき	★ガチャで会場内の店舗から高梁川流域の産品が当たる! ※未就学児対象知育イベント	イベント
404.405	AI-FooD (アイフード)	(倉敷市) 『台湾屏東県産コーヒー』ドリップタイプ	飲食・物販
S0	まとあてゲーム (射的)	★まとあてゲーム (射的) ※小学6年生まで	イベント
S1-2	(有)新見YEGプロダクツ	(新見市) 千屋牛料理、ホルモンうどん他	飲食
S3-4	からあげ豊八	(倉敷市) 倉敷醤油からあげ、倉敷レモン塩からあげ、連島レンコンチップス ※倉敷丸米醤油、倉敷ひらまつ農園産レモン使用	飲食
S5-6	(特非) 催合	(倉敷市) 下津井産真だこのたこやき	飲食
S7	海鮮屋いろは	(倉敷市) 岡山県産カキの詰め放題、クラムチャウダー	飲食
サ・シ	倉敷商工会議所青年部	バレンタイン抽選会	イベント

2025年1月30日現在の情報です。変更の可能性がありますのでご了承ください。最新情報は倉敷三斎市公式HP(表面左下に二次元コード記載)よりご確認ください。